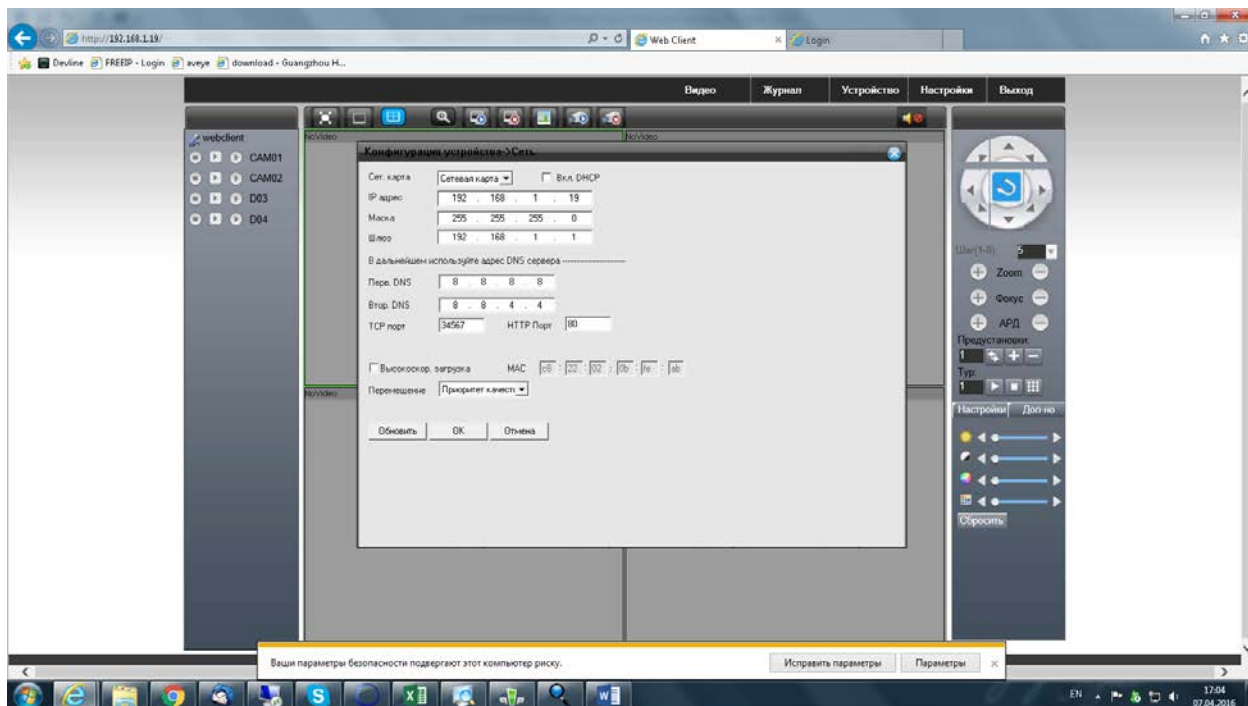


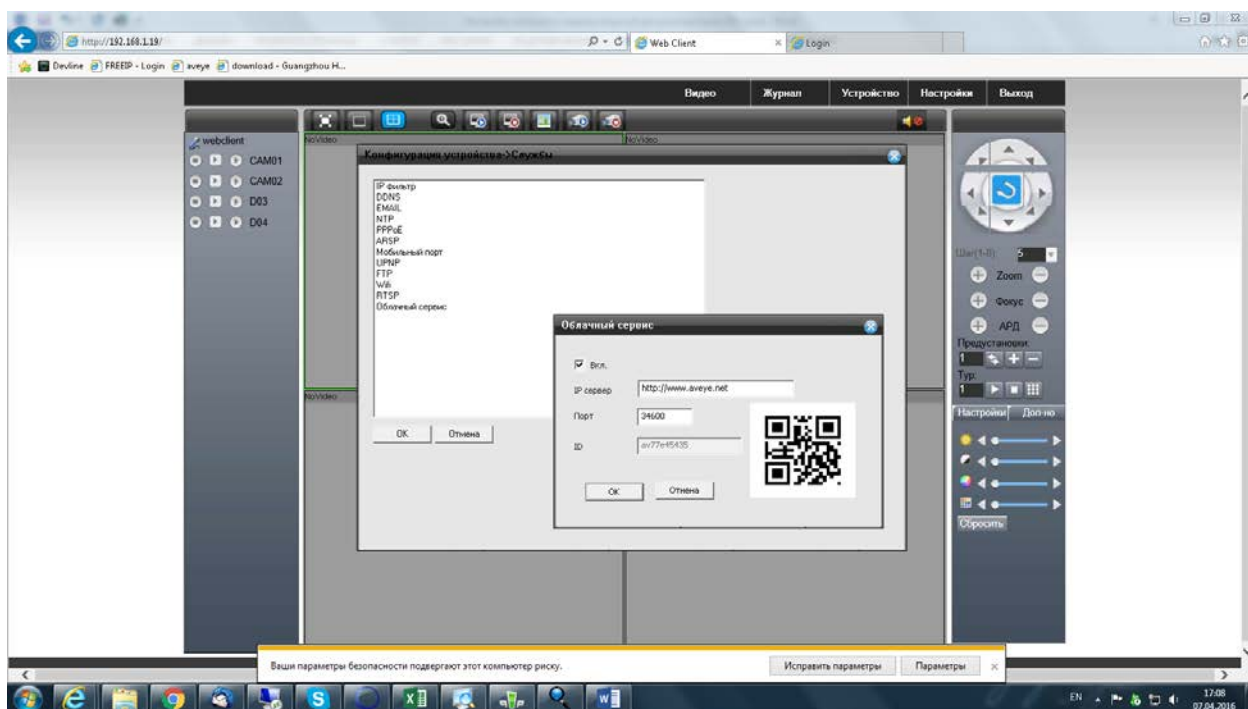
Настройка включает несколько этапов:

1. Настройка регистратора

- Подключите регистратор к Интернет
- Зайдите в сетевые настройки регистратора (Главное меню – Сеть), в Веб-интерфейсе (Устройство – Сеть)



- Установите IP адрес регистратора (Пример: 192.168.1.88)
- Установите шлюз (Пример: 192.168.1.1)
- Перейдите во вкладку Главное меню – Сеть – Сетевые службы - Облако, в Веб-интерфейсе (Устройства – Службы – облачный сервис)

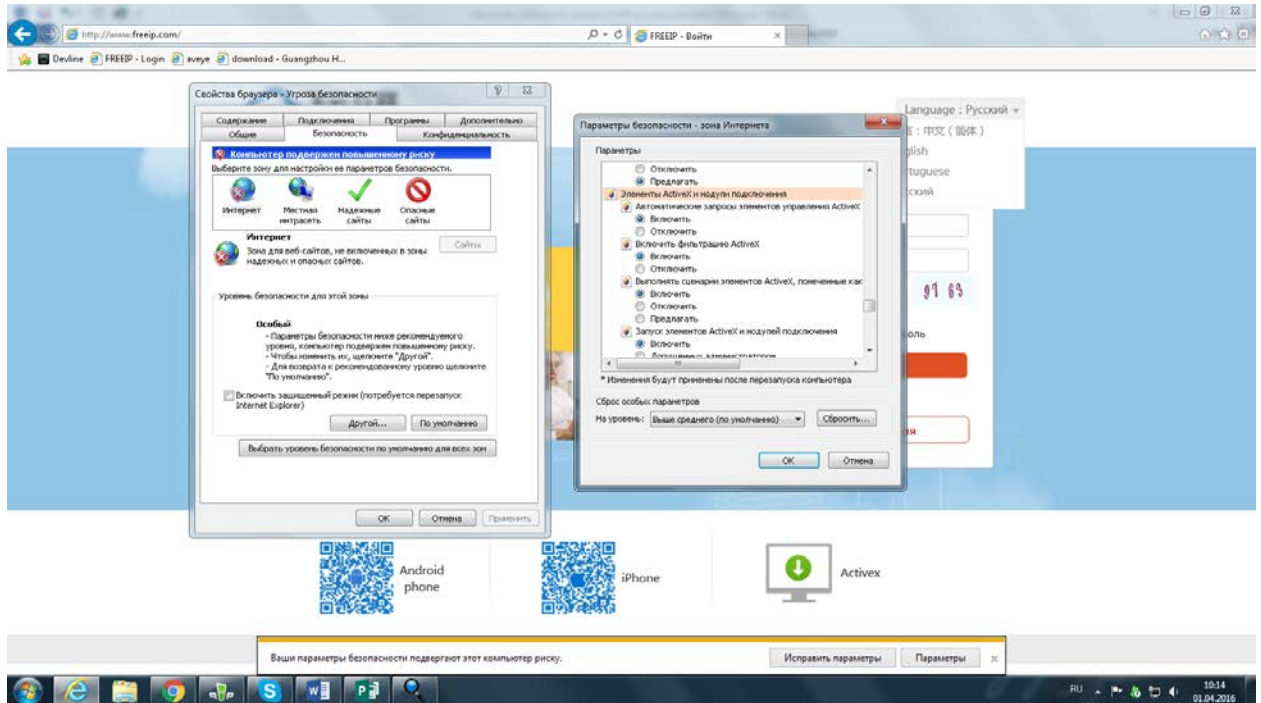


- Запишите ID адрес устройства. – для входа по динамическому IP

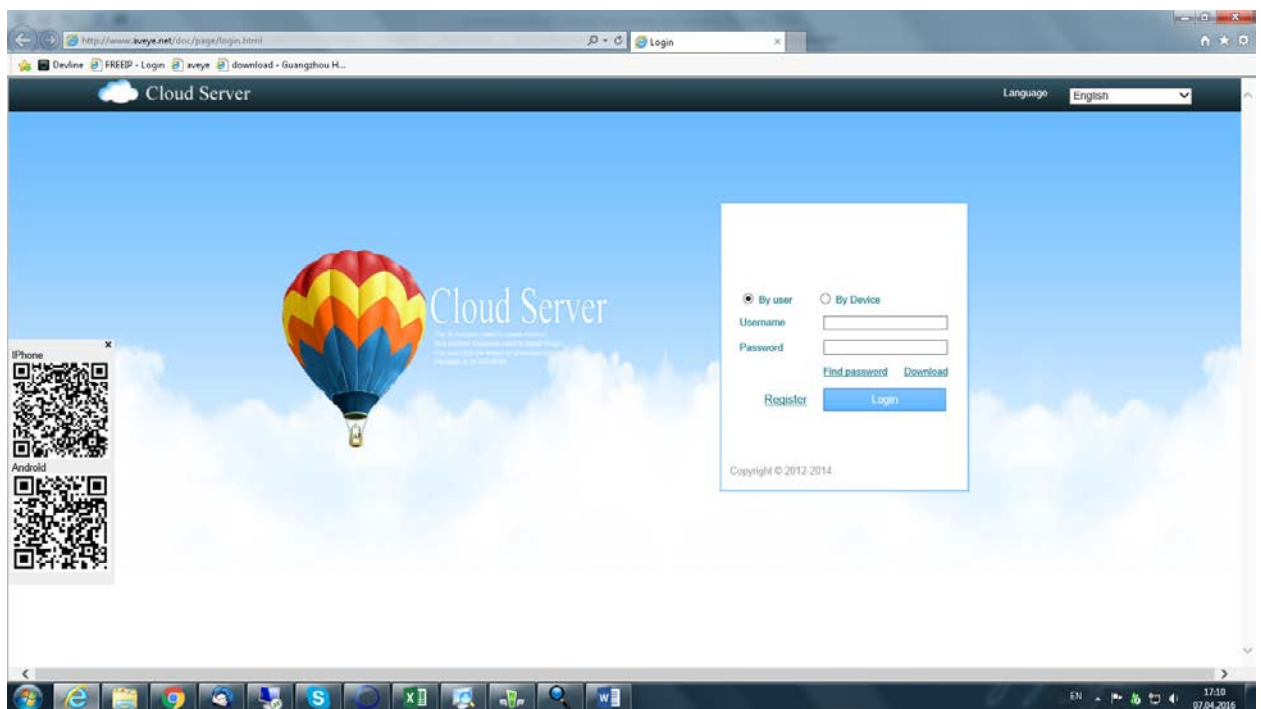
- Либо пробросьте указанный порт в роутере – для работы со статическим адресом

2. Настройка Облачного сервера www.aveye.net

- Настройка IE - Откройте IE браузер , Нажмите сервис→ Свойства браузера→ Безопасность→ Другой→ ActiveX - выбрать все «Включено»

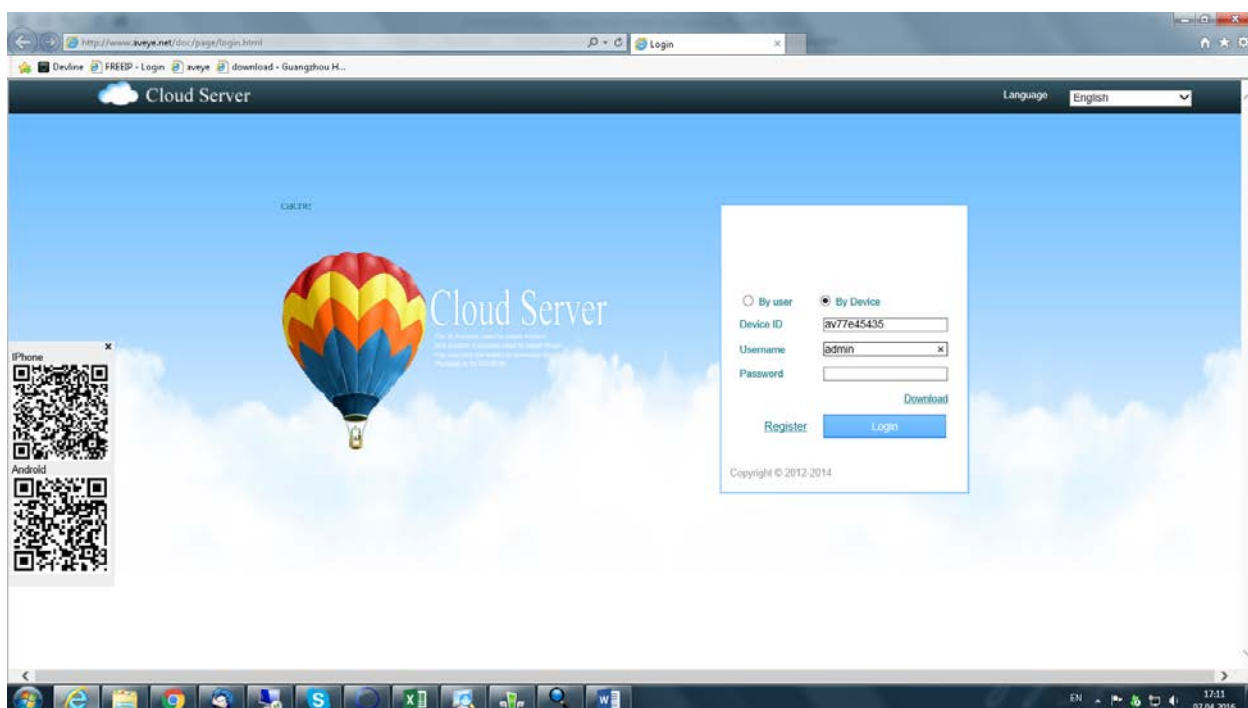


- Перейдите на компьютере по ссылке: <http://www.aveye.net/>

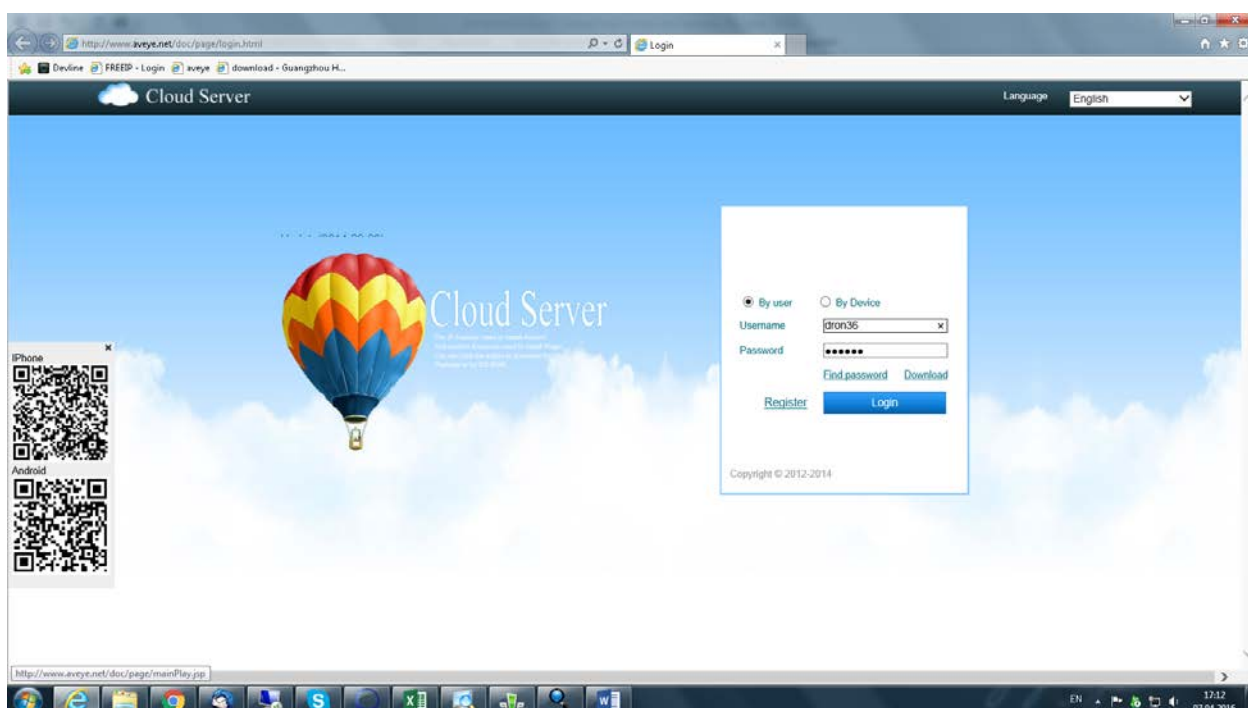


- Настройка [aveye.net](http://www.aveye.net) – Скачайте с сайта и установите на компьютер программное обеспечение ActiveX для облачного сервера www.aveye.net
- Использовать www.aveye.net возможно 2 способами.

1. По ID адресу устройства. Выбрать вкладку «By Device» - ввести ID адрес устройства – ввести пользователя и пароль устройства и пользоваться.



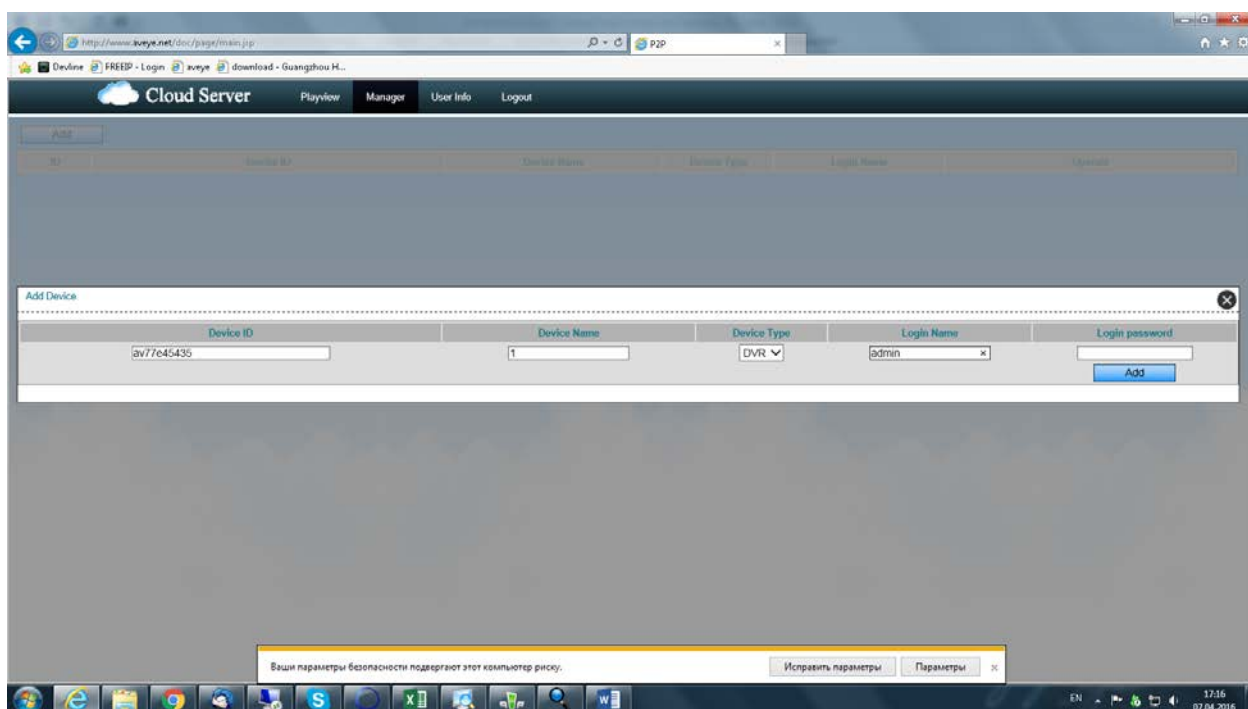
2. Зарегистрировав устройство под «себя» (другие пользователи просматривать ваше устройство не смогут)



Выбрать вкладку «By User» - зарегистрироваться на сайте – зайти на сайт под своим Именем и Паролем – перейти во вкладку Manager



– добавить устройство по серийному номеру (ID адрес устройства) ,вести пароль и логин регистратора.



– Подтвердить добавление (Кнопка «Add») – перейти во вкладку «PlayView» и пользоваться.

Для использования мобильных Android или IOS устройств необходимо загрузить на устройство программное обеспечение с сайта по QR коду либо через PlayMarket

- установить TopsView,
- выбрать локальный вход
- выбрать вход по ID либо IP адресу

- ввести ID адрес устройства, пароль и логин регистратора, либо ввести IP адрес (внешний – роутера) и проброшенный мобильный порт.

